

Присоединительные узлы „Multiflex F”, с мягким уплотнением

Описание: (примеры)

Присоединительные узлы Oventrop латунные, никелированные, для отопительных приборов со встроенными вентилями с наружной резьбой $\frac{3}{4}$ " .

Запорно-присоединительный (ZB)
 $\frac{3}{4}$ " ($\frac{3}{4}$ " НГ х $\frac{3}{4}$ " НР), артикул № 101 58 11.

Присоединительные узлы Oventrop латунные, никелированные, для отопительных приборов со встроенными вентилями с внутренней резьбой $\frac{1}{2}$ " .

Запорно-присоединительный (ZB)
 $\frac{1}{2}$ " ($\frac{1}{2}$ " НР х $\frac{3}{4}$ " НР), артикул № 101 58 81.

Функции:

Присоединительные узлы „Multiflex F” фирмы Oventrop для отопительных приборов со встроенными вентилями.

Обширная программа позволяет производить:

- присоединение
- отключение
- эксплуатация в однотрубных системах
- опорожнение
- заполнение
- предварительную настройку
- перепускание
- замыкание

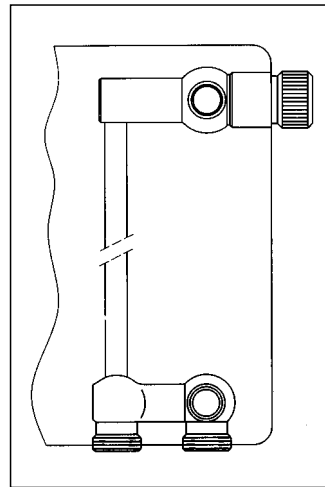
Область применения:

Присоединительные узлы „Multiflex F” Oventrop, с мягким уплотнением для отопительных приборов со встроенными вентилями могут применяться как в однотрубных, так и в двухтрубных системах отопления.

Присоединительные узлы с литерным обозначением ZBU могут работать как в двухтрубных системах отопления, так и в однотрубных. Кроме того, Oventrop предлагает перепускной элемент, который применяется для взаимного переключения подающей и обратной подводя и замыкающий элемент, для замыкания подводя к отопительному прибору при более позднем монтаже последнего.

Преимущества присоединительных узлов „Multiflex F”:

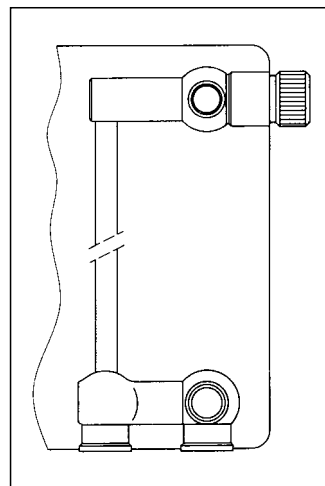
- решение всех проблем по присоединению отопительных приборов со встроенными вентилями
- простота монтажа и обслуживания
- применение как в однотрубных, так и в двухтрубных системах отопления (ZBU)
- надежное присоединение к отопительному прибору посредством мягкого уплотнения
- точная настройка процента затекания в отопительный прибор (ZBU)
- особенно хорошие значения пропуски при применении присоединительных узлов ZBU в сочетании с термостатами Oventrop „Uni LD”, „Uni CD”, „Uni LH” и „Uni CH” при пропорциональном отклонении 2 К (см. диаграмму)



Отопительные приборы со встроенными вентилями $\frac{3}{4}$ " наружной резьбы, межтрубное расстояние 50 мм

Производители отопительных приборов:

Baufa
Broetje
Brugman
Buderus
De'Longhi
Kermi
JOCO
Ribe
VSZ Korad
(возможны изменения)



Отопительные приборы со встроенными вентилями $\frac{1}{2}$ " внутренней резьбы, межтрубное расстояние 50 мм

Производители отопительных приборов:

Agis	Korado
Arbonia	Manaut
Biasi	Northor
Concept	Ocean
Dekatherm	Purmo
Delta	Radson
Demirdoekum	Schaefer
DiaNorm	Stelrad
Dia-therm	Superia
Ferrol	Vasco
Finimetal	Vogel & Noot
HM-Galant	Zehnder-
Henrad	Runtal
Itemar	
Kaitherm	

(возможны изменения)

Присоединительные узлы „Multiflex F” с мягким уплотнением для двухтрубных систем отопления и для систем отопления в однотрубном режиме:

Присоединительная арматура латунная, никелированная для отопительных приборов со встроенными вентилями

Присоединительные узлы ZB (двухтрубный блок)

Присоединительные узлы ZB (двухтрубный блок) предназначены для отопительных приборов со встроенными вентилями.

Присоединительные узлы ZBU (двухтрубный блок, перенастраиваемый)

Присоединительные узлы с литерным обозначением ZBU (двухтрубный блок, перенастраиваемый) могут работать как в двухтрубных системах отопления, так и в однотрубных.

При применении в однотрубных системах установить байпас в соответствии с прилагаемой инструкцией по монтажу.

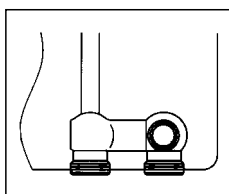
Межтрубное расстояние 50 мм.

Встроенный вентиль 3/4” НР

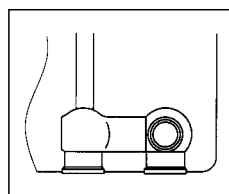
Арматура с мягким уплотнением.

Встроенный вентиль 1/2” ВР

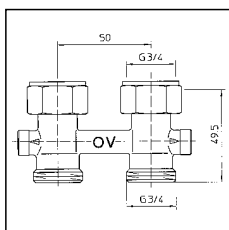
Присоединение к отопительному прибору не нуждается в уплотнении. Ниппели с самоуплотнением входят в комплект узла.



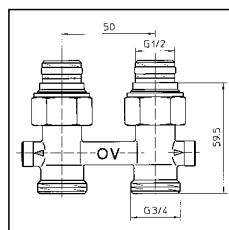
Для отопительных приборов 3/4” НР



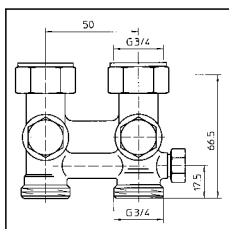
Для отопительных приборов 1/2” ВР



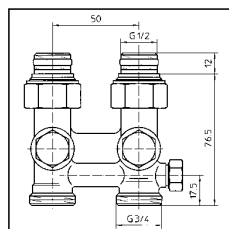
запорно-присоединительный (ZB)
3/4” (3/4” НГ x 3/4” НР) 101 58 11



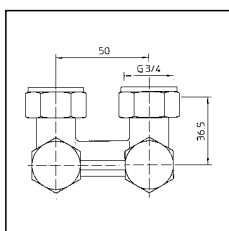
запорно-присоединительный (ZB)
1/2” (1/2” НР x 3/4” НР) 101 58 81



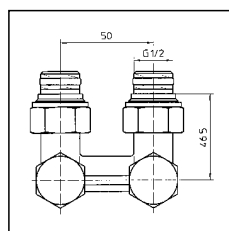
запорно-присоединительный (ZBU)
для заполнения, опорожнения
и преднастройки
3/4” (3/4” НГ x 3/4” НР) 101 59 41



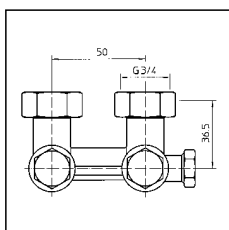
запорно-присоединительный (ZBU)
для заполнения, опорожнения
и преднастройки
1/2” (1/2” НР x 3/4” НР) 101 59 91



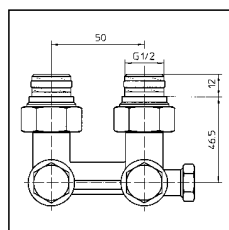
запорно-присоединительный,
угловой (ZB)
3/4” (3/4” НГ x 3/4” НР) 101 58 12



запорно-присоединительный,
угловой (ZB)
1/2” (1/2” НР x 3/4” НР) 101 58 82



запорно-присоединительный,
угловой (ZBU)
для заполнения, опорожнения
и преднастройки
3/4” (3/4” НГ x 3/4” НР) 101 59 42

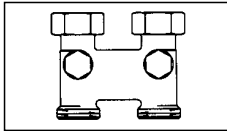


запорно-присоединительный,
угловой (ZBU)
для заполнения, опорожнения
и преднастройки
1/2” (1/2” НР x 3/4” НР) 101 59 92

Присоединительные элементы

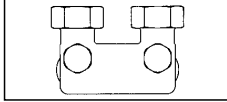
Арматура латунная, никелированная для отопительных приборов со встроенными вентилями

Специальные исполнения:

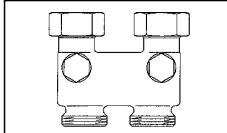


Перепускной элемент с запорной функцией
латунный, никелированный
 $\frac{3}{4}$ " межтрубное расстояние 50 мм
101 63 62

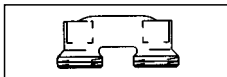
Применяется для взаимного переключения подающей и обратной подводок (во избежании вскрытия пола).



Перепускной элемент, угловой, с запорной функцией
латунный, никелированный
 $\frac{3}{4}$ " межтрубное расстояние 50 мм
101 64 62



Перепускной элемент, с запорной функцией
 $\frac{3}{4}$ " межтрубное расстояние
сверху 50 мм
снизу 40 мм 101 63 72



Замыкающий элемент
латунный
межтрубное расстояние 50 мм
101 64 52

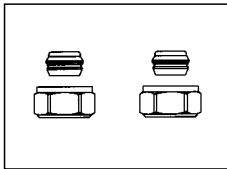
Для замыкания подводок к отопительному прибору при более позднем монтаже последнего.

Комплекующие:



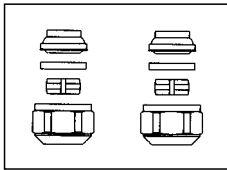
Переход
латунный, б/п, самоуплотняющийся
 $\frac{1}{2}$ " x $\frac{3}{4}$ " 102 82 51

Для присоединения перепускных элементов с внутренней резьбой $\frac{1}{2}$ ".

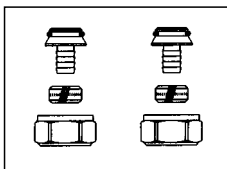


Присоединительные наборы
2 шт. (для медной и стальной трубы)
накидная гайка никелированная
10 мм 101 68 60
12 мм 101 68 61
14 мм 101 68 62
15 мм 101 68 63
16 мм 101 68 64
18 мм 101 68 65

Внимание: в случае применения медных или стальных труб с толщиной стенок 0,8 - 1 мм, для придания большей жесткости участку крепления, следует применять упорные гильзы. См. каталог 1/99, стр. 1.43.

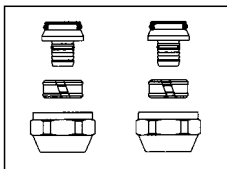


2 шт. (для медной и тонкостенной стальной трубы), мягкое уплотнение
12 мм 101 68 31
14 мм 101 68 32
15 мм 101 68 33
16 мм 101 68 34
18 мм 101 68 35



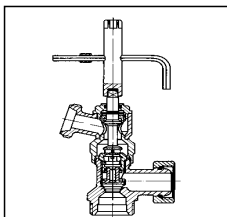
2 шт. (для пластмассовой трубы)
12 x 1,1 мм 101 68 83
12 x 2 мм 101 68 70
14 x 2 мм 101 68 73
16 x 1,5 мм 101 68 82
16 x 2 мм 101 68 74
17 x 2 мм 101 68 76
18 x 2 мм 101 68 77
20 x 2 мм 101 68 79

Также может использоваться для присоединения арматуры фирмы Heimeier с наружной резьбой G $\frac{3}{4}$ ".



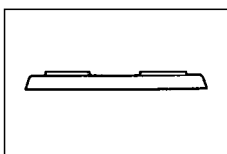
Присоединительные наборы „Cofit“ $\frac{3}{4}$ " HP евроконус
2 шт. для металлопластиковой трубы „Soripe“, металлическое уплотнение и кольцо, штуцер из бронзы, стяжное кольцо и накидная гайка никелированная

14 x 2 мм 150 79 34
16 x 2,25 мм 150 79 36
20 x 2,5 мм 150 79 40



Инструмент для заполнения и опорожнения
с сумкой 109 05 51

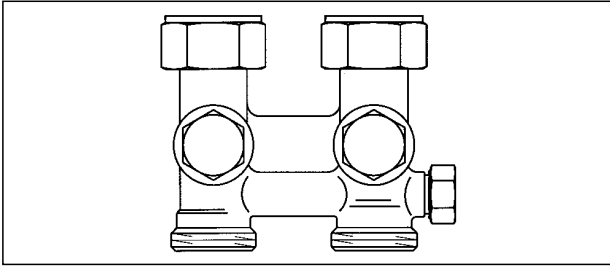
Для заполнения и опорожнения отопительных приборов через запорно-присоединительные узлы: 101 59 91/92, 101 59 41/42



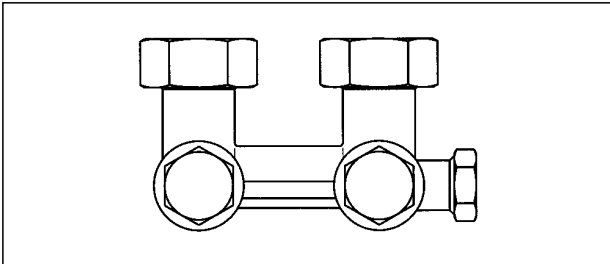
Декоративная пластмассовая крышка, плоская, межтрубное расстояние 50 мм
12 мм 101 66 71
14 мм 101 66 72
15 мм 101 66 73
16 мм 101 66 74
18 мм 101 66 75

Присоединительные узлы „Multiflex F“, с мягким уплотнением

Разрезы узлов для двухтрубных систем:

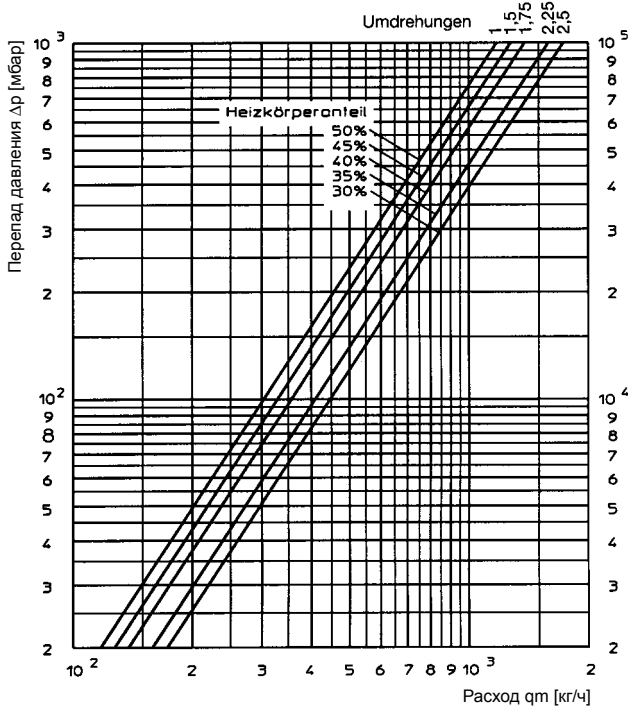


запорно-присоединительный (ZBU), для заполнения, опорожнения и преднастройки, артикул № 101 59 41



запорно-присоединительный, угловой (ZBU), для заполнения, опорожнения и преднастройки, артикул № 101 59 42

Для однетрубных систем:



Инструкция по эксплуатации:

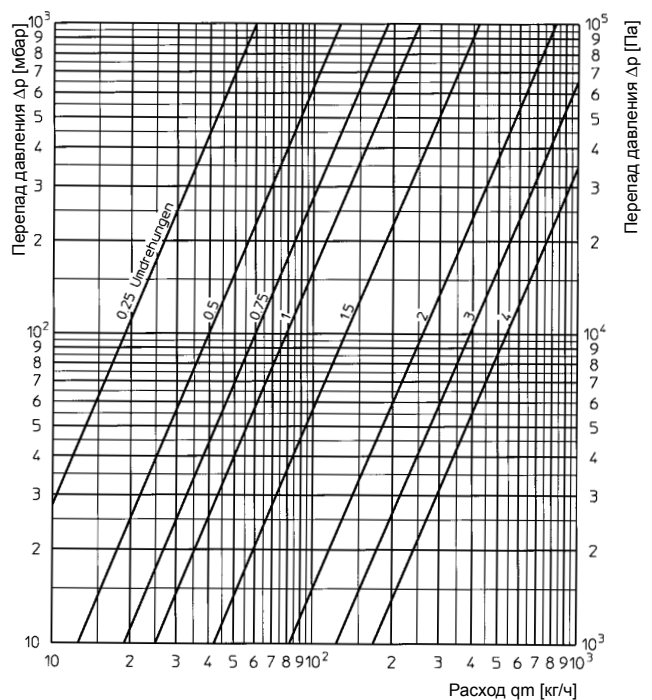
Для запорно-присоединительных узлов (ZBU), для заполнения, опорожнения и преднастройки, артикул № 101 59 41/42
101 59 91/92

- 1 Отключение:
 - 1.1 Отвинтить защитные колпачки.
 - 1.2 Перекрыть оба вентиля шестигранным ключом № 4, поворачивая его вправо.
- 2 Опорожнение:
 - 2.1 Отключить как описано в пункте 1.
 - 2.2 Ослабить шток вентиля шестигранным ключом № 10, поворачивая его влево (max. на 1/4 оборота).
 - 2.3 Навернуть инструмент для заполнения и опорожнения на штуцер обратного потока и на отводе закрепить шланг диаметром 1/2".
 - 2.4 Воздушный кран на отопительном приборе следует открыть. Шестигранный ключ № 10 надеть на инструмент для заполнения и опорожнения и поворачивая влево, опорожнить отопительный прибор.
- 3 Заполнение:
 - 3.1 с помощью инструмента для заполнения и опорожнения:
 - 3.1.1 Если опорожнение производилось инструментом для заполнения и опорожнения, то не следует изменять положение инструмента. Отопительный прибор заполняется через подключенный шланг диаметром 1/2" (удалив при этом воздух из отопительного прибора).
 - 3.1.2 После заполнения надеть шестигранный ключ №10 на шпindel инструмента и завернуть шток, поворачивая ключ вправо.
 - 3.1.3 Снять инструмент для заполнения и опорожнения с арматуры, затянуть шток вентиля ключом №10 с max. усилием 10 Нм.
 - 3.2 через отопительную систему:
 - 3.2.1 Шестигранным ключом № 4 поворачивая его влево до упора, открыть тарелку вентиля. Удалить воздух из отопительного прибора.
 - 3.2.2 Завернуть защитные колпачки.

Заполнение и опорожнение осуществляется с помощью инструмента для заполнения и опорожнения, артикул № 109 05 51.

Для двухтрубных систем:

ПН	0,25	0,5	0,75	1	1,5	2	3	4
Значение kv	0,060	0,126	0,190	0,250	0,420	0,819	1,236	1,700



Фирма оставляет за собой право на технические изменения.